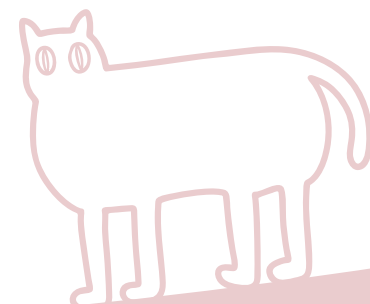


ПРО.СТРАНСТВО



мастерская



КТО МЫ?



Мы - мастерская «ПРО.странство».

Проект трудовой занятости для людей с ментальными особенностями и инклюзивная мастерская для создания авторских изделий.

Это место творческой реализации для разных людей. Место, где не важно, есть ли у тебя какие-то особенности или нет, так как мы считаем, что все люди особенные.

Каждый человек имеет право на реализацию своих способностей и возможностей, имеет право трудиться, творить, быть включенным в социум и приносить пользу другим людям.

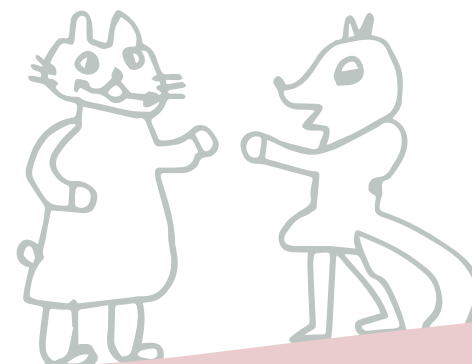
В нашем коллективе работают художники, мастера, волонтеры, в том числе молодые люди с аутизмом и другими особенностями ментального развития.



Наша миссия

Мы существуем, чтобы у
особых людей была работа.

Наш слоган:
Вместе мы можем!



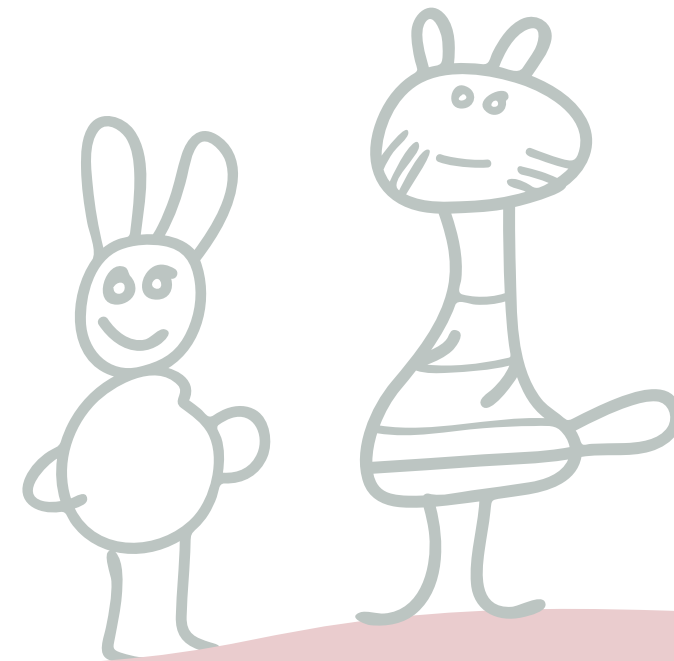
Актуальность

Путь особого детства выстроен достаточно хорошо: есть много вариантов.

А вот после учебы не понятно что делать.

Ребята не могут быть трудоустроены на открытом рынке. Для них необходимо создание особых условий, мест организованных особенным образом.

Ребята не могут быть полностью самостоятельными и автономными. Это всегда коллаборация, всегда какая-то совместная деятельность.



Подход к работе в мастерской

У каждого есть своя супер-сила.

Весь процесс строится исходя из способностей и возможностей ребят.



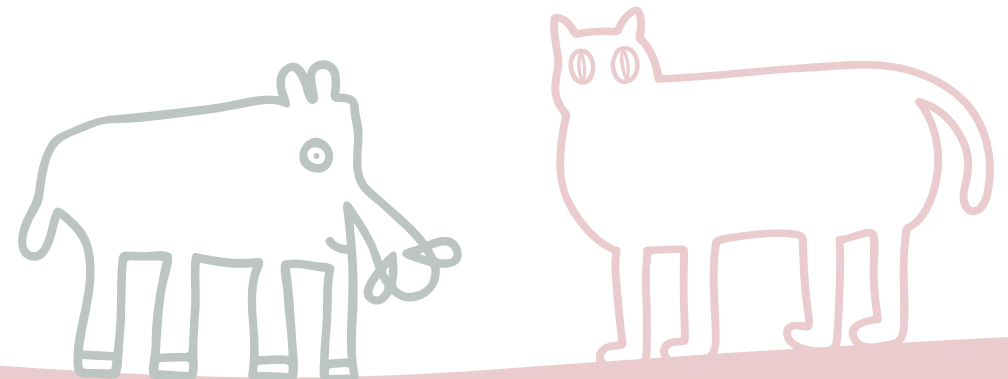
Особые условия работы мастерской

Постоянство формальной, организационной стороны работы:

- ☉ расписание,
- ☉ график,
- ☉ люди в окружении.

Наличие ритуалов начала и завершения работы:

- ☉ собрание в начале,
- ☉ надеть фартук,
- ☉ подготовить рабочее место,
- ☉ убрать рабочее место,
- ☉ обеденный перерыв,
- ☉ уборка в конце рабочего дня
- ☉ чаепитие в конце дня

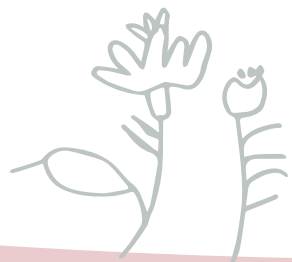


Особые условия работы мастерской

Поддержка осознания и понимания целей работы:

- ☉ для других людей,
- ☉ на ярмарку,
- ☉ работа по заказу и проч.

Поддержание психологического микроклимата в процессе работы.



Принципы отношения к ребятам и работы с ними

- ⦿ Уважение
- ⦿ Внимательное отношение к границам (причём в обе стороны)
- ⦿ Работа с опорой на похвалу (успех)
- ⦿ Максимальное сглаживание неудач и того, что не получается
- ⦿ Выявление сильных, ресурсных сторон
- ⦿ Определение интереса и опора в работе на этот интерес.
- ⦿ Индивидуальный подход
- ⦿ Отношение как к взрослому человеку
- ⦿ Максимальное поощрение и поддержка самостоятельности и автономности в чем это возможно



Пример. Марк: от сопровождения до самостоятельной работы.



Основные этапы работы по сопровождению:

Нахождение контакта:

- 🕒 подстройка под человека,
- 🕒 наблюдение,
- 🕒 отражение,
- 🕒 следование «за»

Совместная работа: мы делаем вместе.

Выработка индивидуального ритма работы:

- 🕒 время включения в работу;
- 🕒 когда наступает утомление, эмоциональная перегрузка;
- 🕒 необходимые перерывы;
- 🕒 общая длительность работы.



Пример. Марк: от сопровождения до самостоятельной работы.

- Основной акцент на отношениях, контакте, интересе общения, позитивного взаимодействия, похвалы.
- Формирование позитивного (нейтрального) отношения окружения. Минимизация эксклюзии из группы.
- Определение супер-силы.
- Постепенное снижение вмешательства сопровождающего насколько это возможно для каждого конкретного человека.
- Постепенный переход с отношений на деятельность, которая получается максимально самостоятельно.
- Самостоятельная работа (в максимально возможной степени для данного человека).

Фотографии Марка и его работ



Спасибо за внимание!

Мы ВКонтакте:

<https://vk.com/pro.stranstvo.kraft>

Мы в телеграмм:

https://t.me/pro_stranstvo_masterskaya

