



# **Особенности реализации проекта Примерной адаптированной основной образовательной программы дошкольного образования детей с РАС**

Дон Галина Васильевна,  
методист Федерального ресурсного центра,  
Ерофеева Юлия Ивановна,  
учитель-дефектолог Федерального ресурсного центра



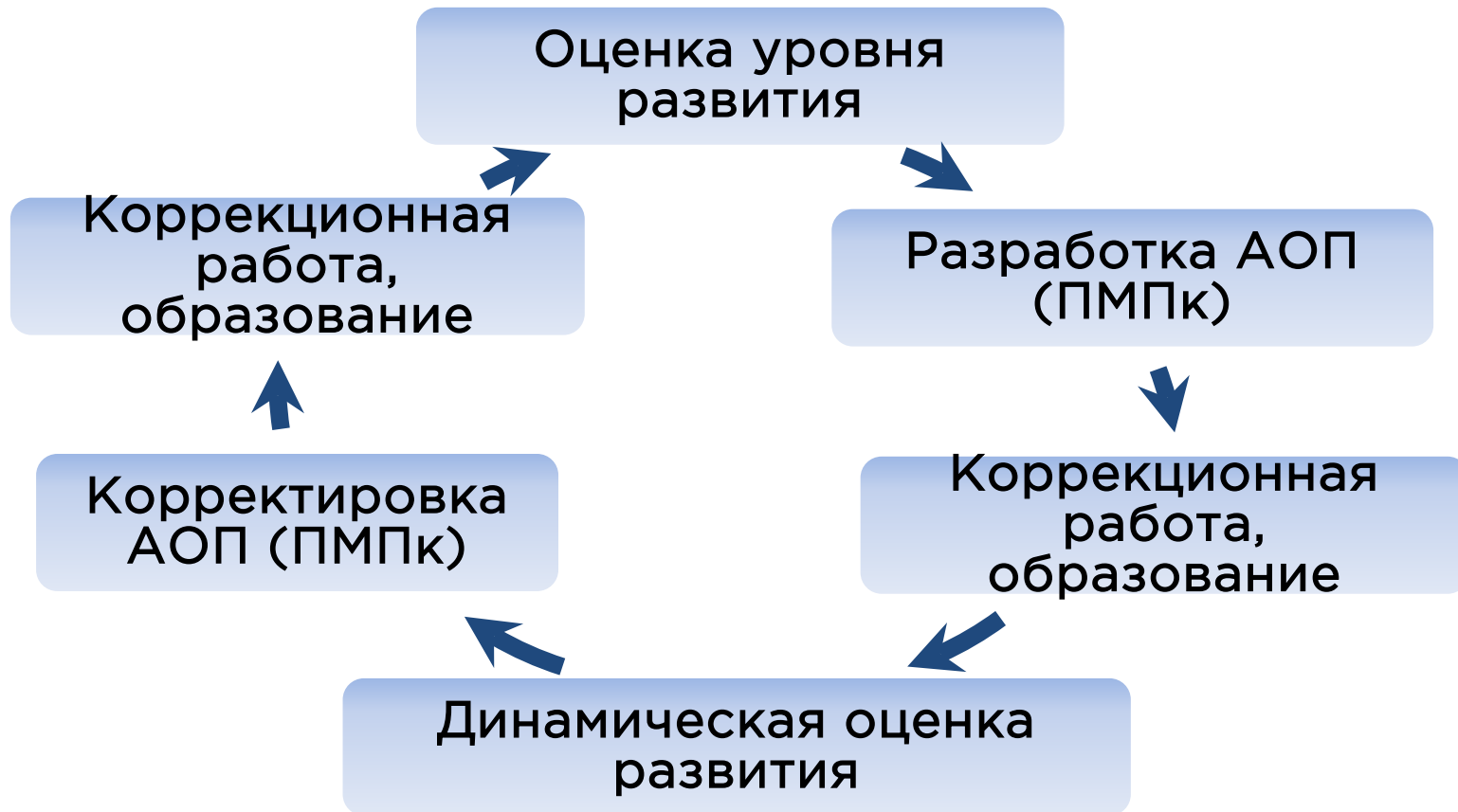
# Дошкольное образование в ФРЦ

- Дети с РАС
- *Возраст детей – 5-7 лет*
- Группы кратковременного пребывания (пребывание 12 часов в неделю)
- 4 группы (по 6 детей)
- 24 ребенка
- *2 года обучения*





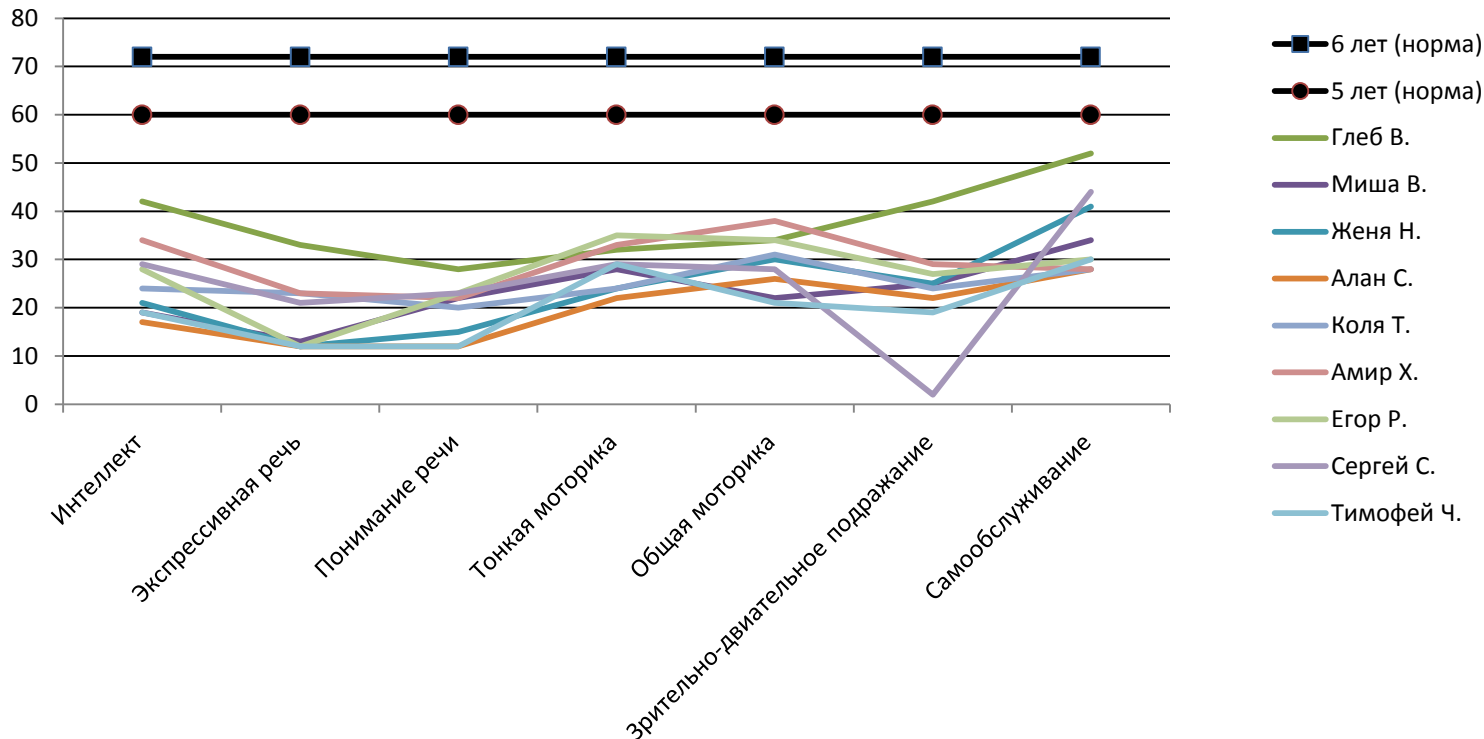
# Дизайн апробации Программы





# Уровень развития детей с РАС старшей группы по РЕР-3

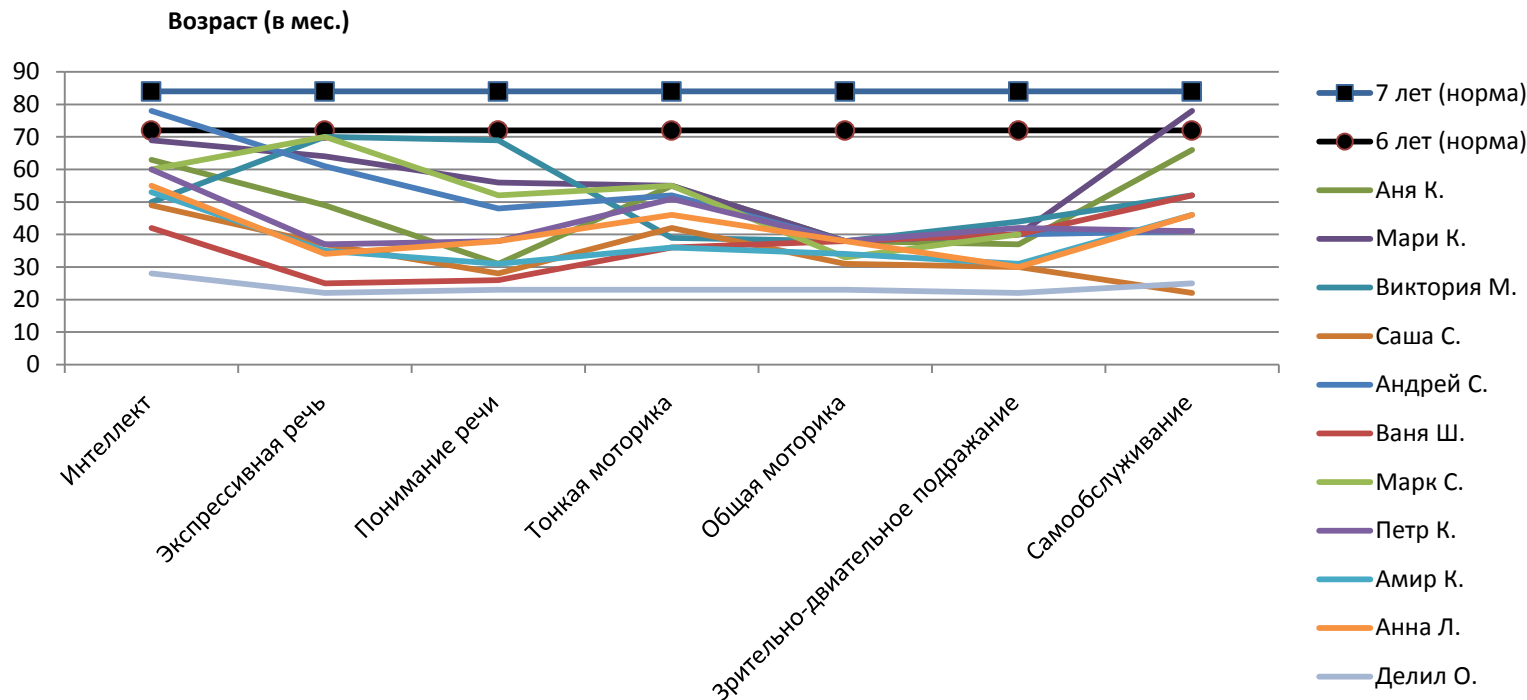
Возраст (в мес.)



**Асинхрония и индивидуальный профиль развития детей с РАС  
требуют индивидуализации образовательной программы**



# Уровень развития детей с РАС подготовительной группы по РЕР-3

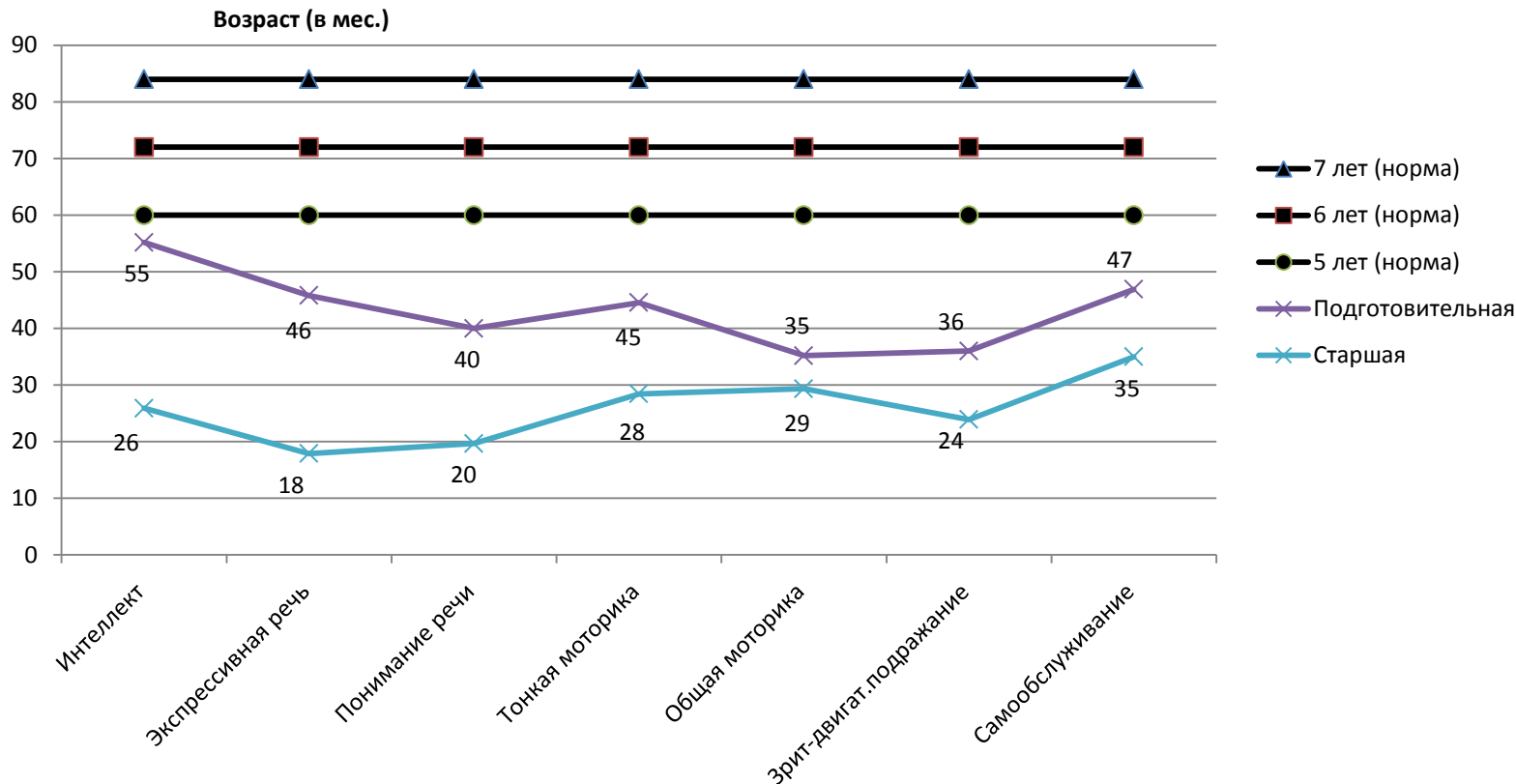


**Асинхрония и индивидуальный профиль развития детей с РАС  
требуют индивидуализации образовательной программы**





# Сравнение уровня развития детей с РАС старшей и подготовительной групп по РЕР-3

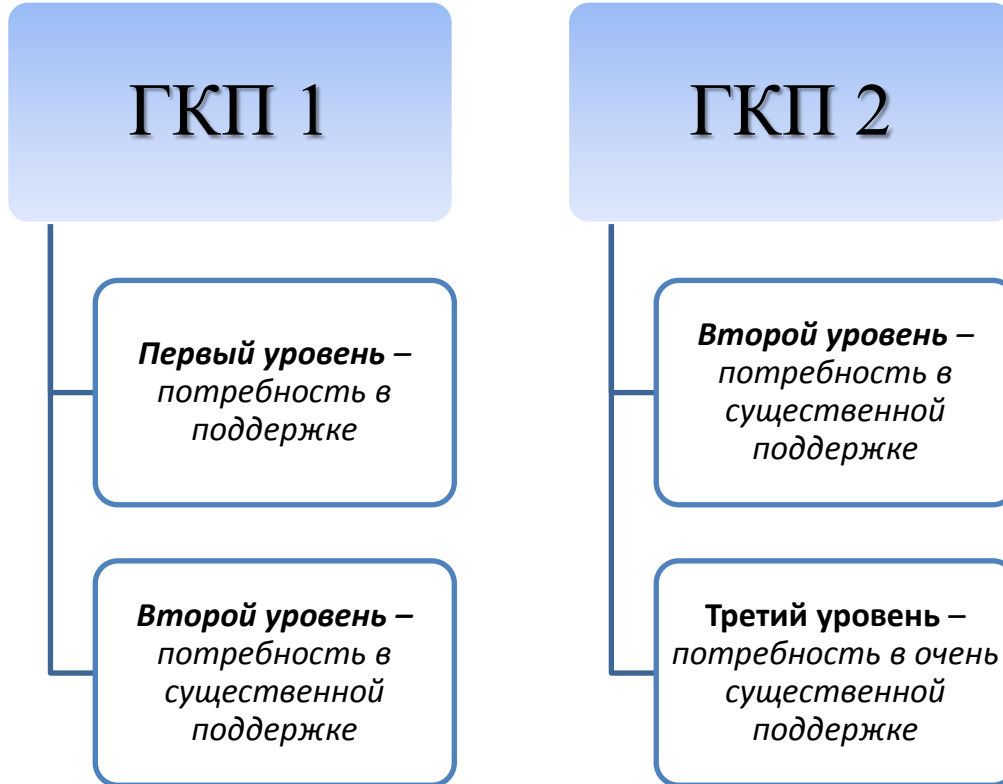


**Разница в уровне развития детей с РАС обуславливает их переход на следующий этап освоения Программы и указывает на снижение их потребности в поддержке**



# Состав ГКП

с учетом дифференциации потребности в поддержке ребенка с РАС (в соответствии с DSM-V)





# Структура АОП

- I. Общие положения
- II. Заключение ППк образовательной организации
  - 2.1. Оценка особенностей развития ребенка с РАС с целью определения индивидуальных планируемых результатов
  - 2.2. Описание специальных условий образования, необходимых для ребенка
- III. Содержание АОП
  - 3.1. Коррекционная работа
  - 3.2. Содержание образовательных областей
- IV. Работа с родителями/законными представителями
- V. Расписание занятий (приложение)







## Ш. Содержание АОО

### 3.1. Коррекционная работа (образец заполнения)



| № п/п  | Направление работы                                | Задачи по реализации программы                                                                                 | Форма реализации: |     |     |   | Ответ - ные спец - ты                                | Результат |        |     |
|--------|---------------------------------------------------|----------------------------------------------------------------------------------------------------------------|-------------------|-----|-----|---|------------------------------------------------------|-----------|--------|-----|
|        |                                                   |                                                                                                                | Гр                | П/г | Инд | Р |                                                      | Октябрь   | Январь | Май |
| 3.1.   | <b>Коррекционная работа</b>                       |                                                                                                                |                   |     |     |   |                                                      |           |        |     |
| 3.1.1. | <i>Формирование базовых навыков коммуникаций</i>  | -просит желаемое, используя указательный жест (указательный палец или протянутая рука), и смотрит на взрослого | +                 |     | +   | + | учитель-логопед<br>психолог<br>воспитатель<br>тьютор | 1         |        |     |
| 3.1.2. | <i>Коррекция нежелательного поведения</i>         | -выражает отказ социально приемлемым способом                                                                  | +                 |     | +   | + | психолог<br>воспитатель<br>тьютор                    | 0         |        |     |
| 3.1.3. | <i>Формирование стереотипа учебного поведения</i> | -выполняет задание на занятии в соответствии с расписанием в течение 15 минут                                  | +                 |     | +   | + | учитель-дефектолог<br>учитель-логопед<br>воспитатель | 1         |        |     |

# Ш. Содержание АОП

## 3.2. Содержание образовательных областей (образец заполнения)

| № п/п         | Направление работы                                    | Задачи по реализации программы                                                                                     | Форма реализации: |     |     |   | Ответ - ные спец - ты                                  | Результат |        |     |
|---------------|-------------------------------------------------------|--------------------------------------------------------------------------------------------------------------------|-------------------|-----|-----|---|--------------------------------------------------------|-----------|--------|-----|
|               |                                                       |                                                                                                                    | Гр                | П/г | Инд | Р |                                                        | Октябрь   | Январь | Май |
| <b>3.2.1</b>  | <b>Социально-коммуникативное развитие</b>             |                                                                                                                    |                   |     |     |   |                                                        |           |        |     |
|               | <i>Соблюдение социальных норм и правил поведения</i>  | -самостоятельно здоровается и прощается без напоминания, используя обращение                                       | +                 |     | +   | + | педагог-психолог<br>воспитатель<br>тьютор              | 1         |        |     |
| <b>3.2.2.</b> | <b>Речевое развитие</b>                               |                                                                                                                    |                   |     |     |   |                                                        |           |        |     |
|               | <i>Формирование понимания речи</i>                    | -понимает и выполняет инструкции: «Дай», «Возьми»                                                                  | +                 | +   | +   | + | учитель-логопед,<br>воспитатель                        | 0         |        |     |
| <b>3.2.3.</b> | <b>Познавательное развитие</b>                        |                                                                                                                    |                   |     |     |   |                                                        |           |        |     |
|               | <i>Формирование представлений о себе и своем теле</i> | -показывает на себе части лица и тела (рот, нос, глаза, руки, ноги, живот) по инструкции: «Покажи нос, рот» и т.д. | +                 |     | +   | + | учитель-дефектолог,<br>учитель-логопед,<br>воспитатель | 0         |        |     |

