

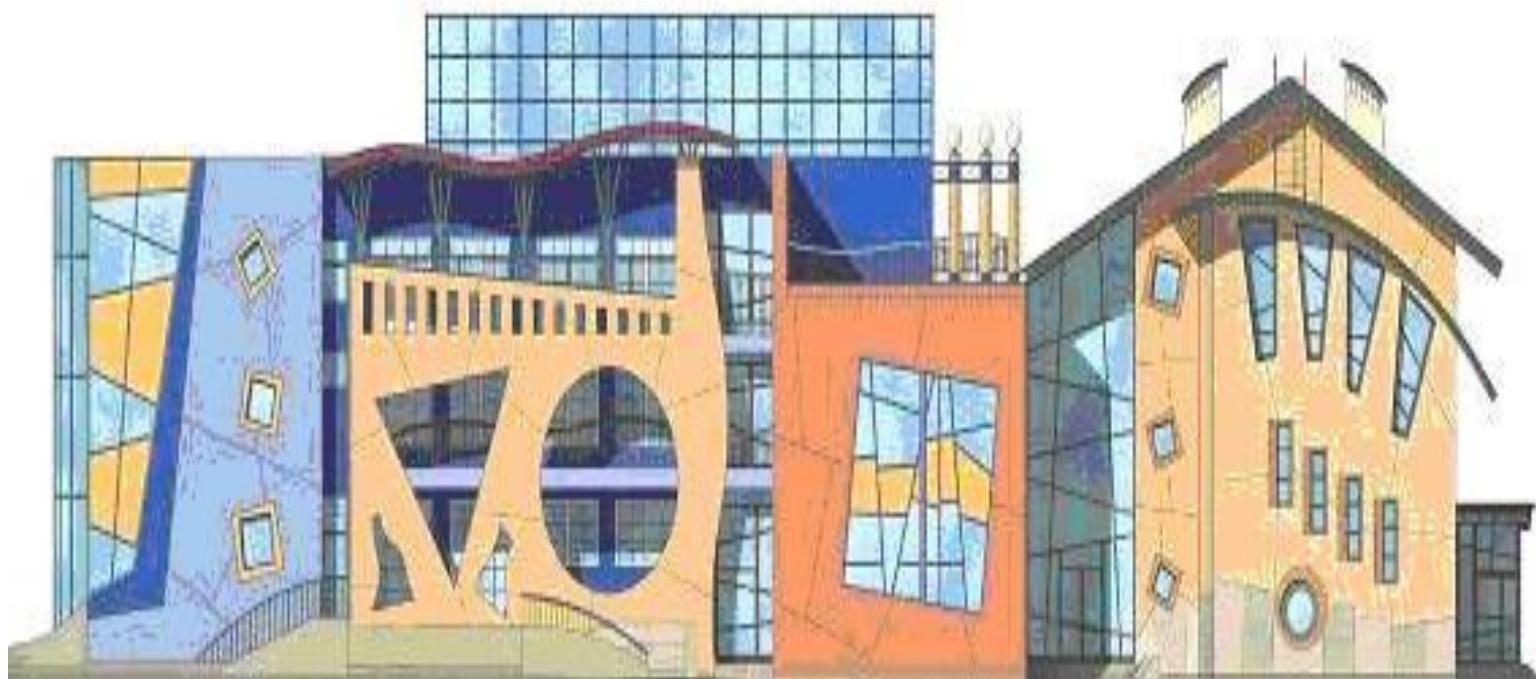
МЕДИЦИНСКИЕ АСПЕКТЫ СОПРОВОЖДЕНИЯ

ДЕТЕЙ С РАС

В УСЛОВИЯХ ОБРАЗОВАТЕЛЬНОГО УЧРЕЖДЕНИЯ

Бородина Л. Г., к.м.н.

# ФРЦ МГППУ



# АЛГОРИТМ СОПРОВОЖДЕНИЯ

1. ДИАГНОСТИКА - психиатр
2. ПСИХОЛОГО-ПЕДАГОГИЧЕСКАЯ  
КОРРЕКЦИЯ - психолог, дефектолог,  
логопед
3. ЛЕКАРСТВЕННАЯ ТЕРАПИЯ или  
БЕЗМЕДИКАМЕНТОЗНОЕ  
СОПРОВОЖДЕНИЕ - психиатр

# ЦЕЛИ ЛЕКАРСТВЕННОЙ ТЕРАПИИ



# ОСОБЕННОСТИ МЕДИЦИНСКОГО СОПРОВОЖДЕНИЯ



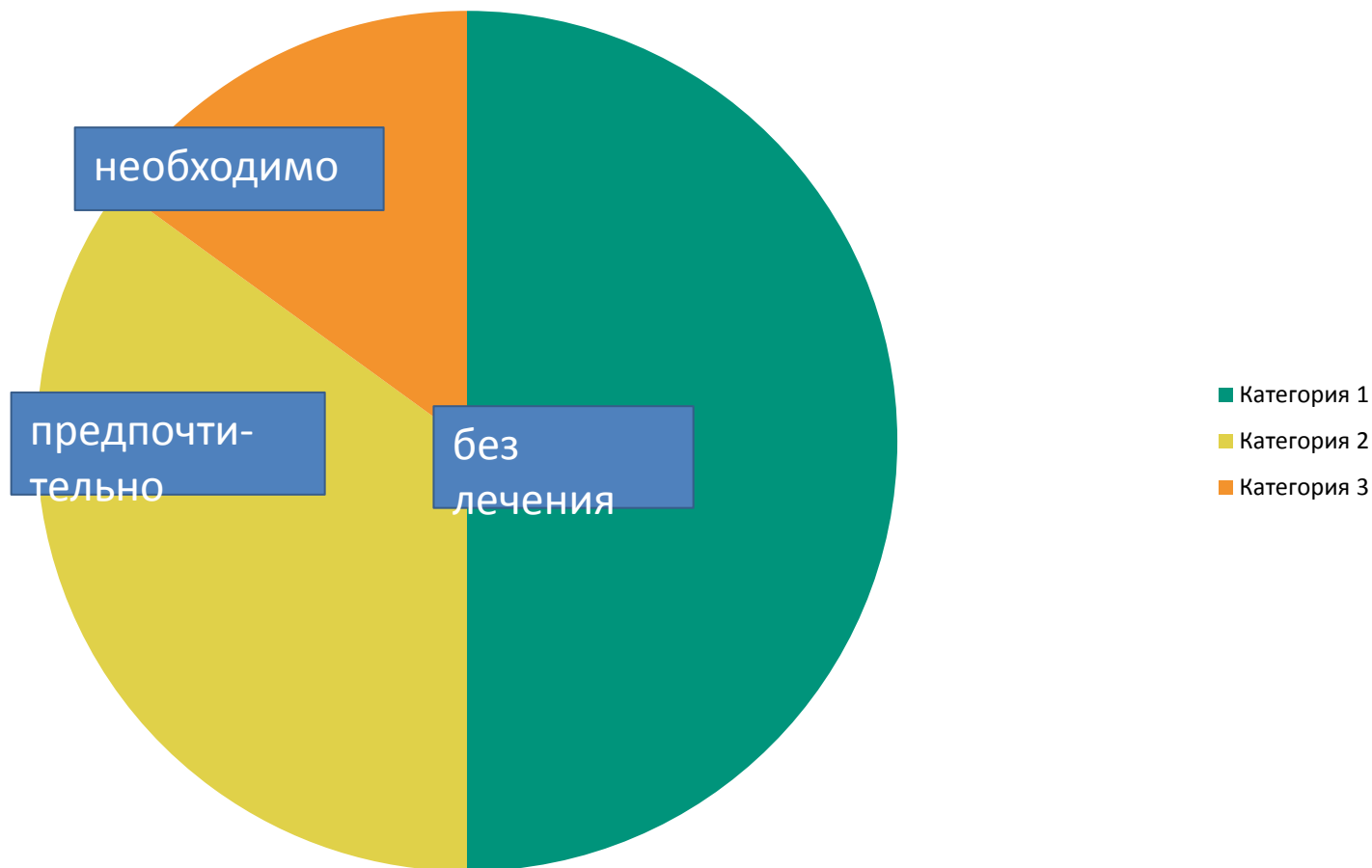
# ПСИХИАТР В КЛАССЕ



# ОСОБЕННОСТИ МЕДИЦИНСКОГО СОПРОВОЖДЕНИЯ



# КАК ЧАСТО ПРИМЕНЯЮТСЯ ЛЕКАРСТВА





# ГРУППЫ ПРЕПАРАТОВ

- **Нейролептики**

- традиционные со стимулирующим действием (контакт, внимание, целенаправленность)

- традиционные с седативным действием - при возбуждении, минимально

- атипичные (поведенческие нарушения + расстройства внимания); частота ПЭ.

- **НООТРОПЫ (в комбинации с нейролептиками)**

- **ПЭП**

- **ИНГИБИТОРЫ ХОЛИНЭСТЕРАЗЫ**

# ПРОБЛЕМА КОМПЛАЕНТНОСТИ

До 55% родителей относятся к назначению психотропных препаратов негативно.

Подъём антипсихиатрических настроений в обществе (СМИ, родительские сообщества в соцсетях, история "карательной" психиатрии)



СПАСИБО ЗА ВНИМАНИЕ