



ПРЕЗЕНТАЦИЯ МОДЕЛИ ОБУЧЕНИЯ ДЕТЕЙ С РАС «РЕСУРСНЫЙ КЛАСС» В МБОУ СОШ № 88 с УИОП

**Горчакова Людмила
Александровна, педагог-психолог**

КОМАНДА РК



Администрация
школы

Супервизор

Куратор

Учитель РК

Обучающиеся

Психолог РК

Тьюторы

Родители детей

Учителя
регулярных
классов

НАШИ УЧЕНИКИ с РАС



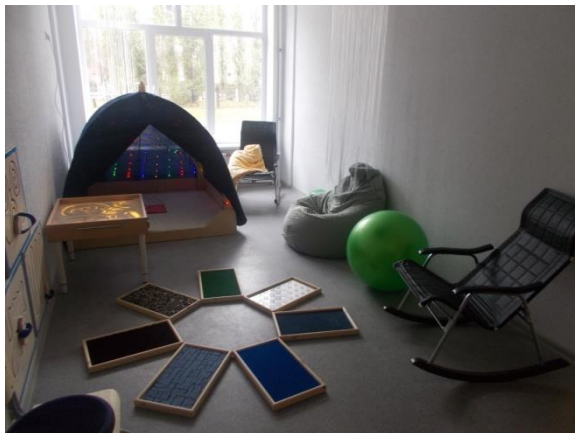
4 обучающихся работают по адаптированной общеобразовательной программе (АООП) 8.4 (все выходят на инклюзию на перемены, на общешкольные мероприятия, в столовую). Один ребенок вербальный.

3 обучающихся работают по АООП 8.3 (все выходят на инклюзию на перемены, на общешкольные мероприятия, в столовую, на уроки музыки, технологии, рисования, физической культуры). Один ребенок вербальный.

1 обучающийся – АООП 8.2 (полная инклюзия с 1 сентября), вербальный.

Все дети обучаются первый год.

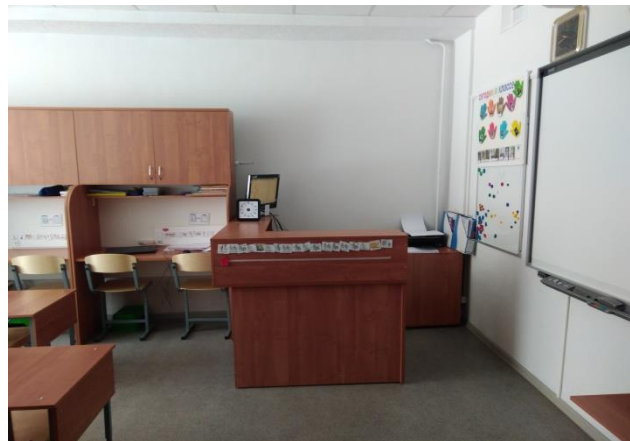
СТРУКТУРИРОВАННОЕ ОБУЧЕНИЕ: ОСОБЕННОСТИ СРЕДЫ



сенсорная зона



**зона индивидуальных
и групповых занятий**



рабочая зона учителя

СТРУКТУРИРОВАННОЕ ОБУЧЕНИЕ: ОСОБЕННОСТИ СРЕДЫ






ПРИКЛАДНОЙ АНАЛИЗ ПОВЕДЕНИЯ – БАЗОВЫЙ ПРИНЦИП ОБУЧЕНИЯ В МОДЕЛИ РК

Прикладной анализ поведения (ПАП) — научная дисциплина, изучающая влияние факторов окружающей среды на поведение. Использует технологии изменения этих факторов, чтобы изменить поведение человека, повысить качество жизни

ПРИКЛАДНОЙ АНАЛИЗ ПОВЕДЕНИЯ – БАЗОВЫЙ ПРИНЦИП ОБУЧЕНИЯ В МОДЕЛИ РК

Структура плана коррекции поведения



Поведение	Описание поведения, над которым будем работать	Данные из чек-листов
Проактивный план	Стратегии обучения ребенка социально-желательным формам и способам поведения.	
Реактивный план	Стратегии действий педагога, когда эпизод нежелательного поведения уже случился	

ПРИКЛАДНОЙ АНАЛИЗ ПОВЕДЕНИЯ – БАЗОВЫЙ ПРИНЦИП ОБУЧЕНИЯ В МОДЕЛИ РК



жетоны



расписание на весь день



расписание на один
урок



ПРИКЛАДНОЙ АНАЛИЗ ПОВЕДЕНИЯ – БАЗОВЫЙ ПРИНЦИП ОБУЧЕНИЯ В МОДЕЛИ РК



**Способы изучения
мотивации учащихся:**

- опрос родителей
- наблюдение
- тестирование

**пример анкеты для изучения
мотивации**

любимая еда	
любимые напитки	
любимые занятия (смотреть телевизор, играть в футбол и т.д.)	
места, в которых любит бывать	
чем занимается в свободное время	

ПРИКЛАДНОЙ АНАЛИЗ ПОВЕДЕНИЯ – БАЗОВЫЙ ПРИНЦИП ОБУЧЕНИЯ В МОДЕЛИ РК



альтернативная коммуникация

УСПЕХИ



Все ученики «ресурсного класса» выходят на инклюзию.

- Все дети «ресурсного класса» участвуют в школьных и внешкольных мероприятиях.
- Один ученик находится на полной инклюзии и эффективно обучается.
- Ученики, не владеющие речью, успешно осваивают альтернативную коммуникацию.
- Обучающиеся эффективно сотрудничают со всеми педагогами класса.
- Все дети «ресурсного класса» участвуют в школьных и внешкольных мероприятиях.
- МБОУ СОШ № 88 с УИОП – Почетный член Ассоциации «Ассоциация инклюзивных школ».
- МБОУ СОШ № 88 с УИОП вручен диплом победителя Фестиваля Лучших Инклюзивных Практик.

КОНТАКТНАЯ ИНФОРМАЦИЯ



МБОУ СОШ № 88 с УИОП

scool88@mail.ru

+7 473 266-70-67

г. Воронеж, ул. Маршала Жукова, д. 6А