



# ПРЕЗЕНТАЦИЯ МОДЕЛИ ОБУЧЕНИЯ ДЕТЕЙ С РАС В МБОУ СОШ № 90

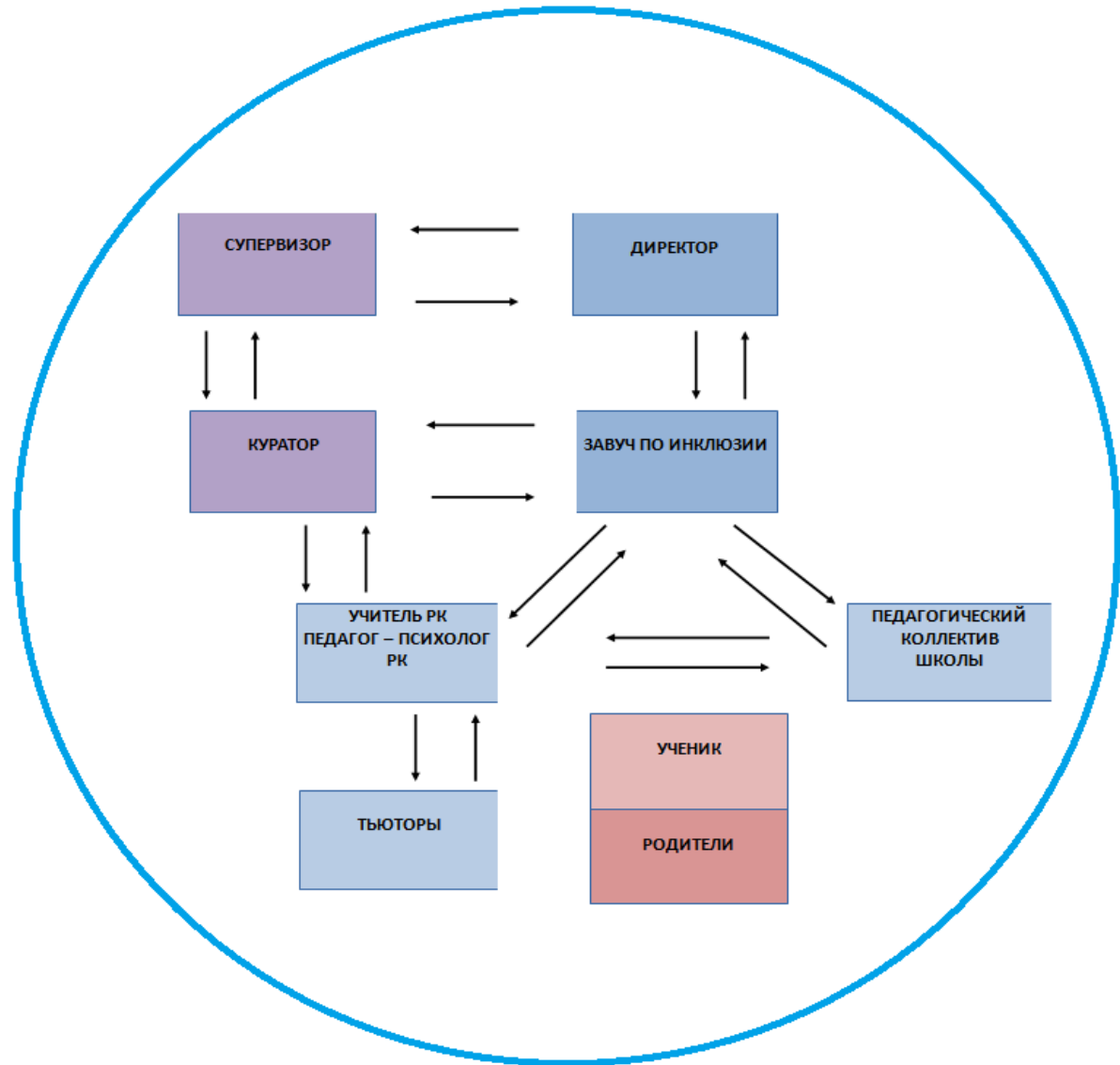
Денисова Любовь Анатольевна

Учитель РК

Милованова Лариса Вячеславовна

педагог – психолог РК

# КОМАНДА РК



# НАШИ УЧЕНИКИ

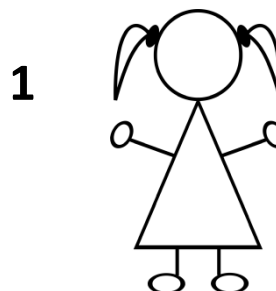
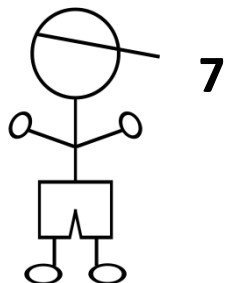


1 ребенок – вариант программы 8.4 (2й год обучения)

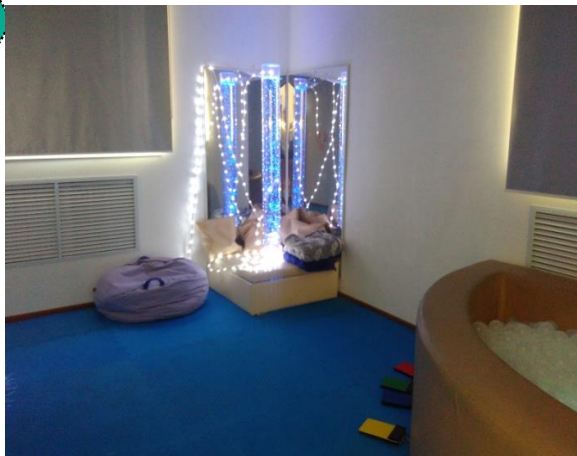
3 ребенка – вариант программы 8.3 (1 из них – 1й год, 1 – 2й, 1 – 3й)

4 ребенка – вариант программы 8.2 (1 – 1й год, 3 – 2й год)

Из них 1 обучающийся зачислен во второй класс, все остальные - в первый.



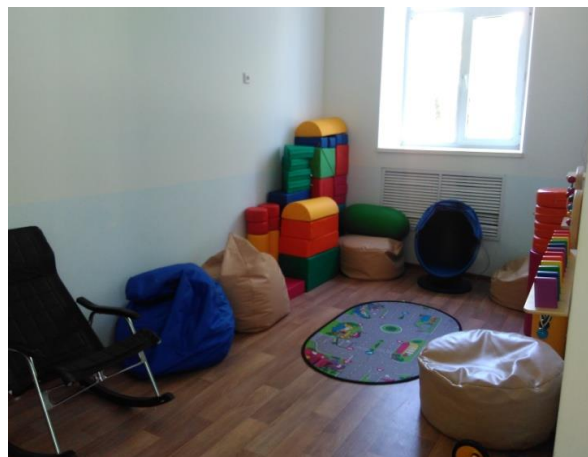
# СТРУКТУРИРОВАННОЕ ОБУЧЕНИЕ: ОСОБЕННОСТИ СРЕДЫ



**сенсорная зона**

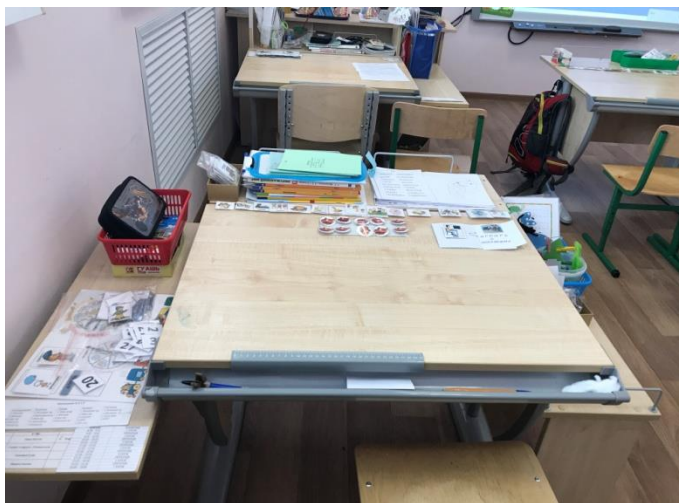


**зона индивидуальных  
и групповых занятий**



**игровая зона**

# СТРУКТУРИРОВАННОЕ ОБУЧЕНИЕ: ОСОБЕННОСТИ СРЕДЫ



# ПРИКЛАДНОЙ АНАЛИЗ ПОВЕДЕНИЯ – БАЗОВЫЙ ПРИНЦИП ОБУЧЕНИЯ В МОДЕЛИ РК



## **Прикладной Анализ Поведения (ПАП) –**

это наука, которая изучает влияние факторов в окружающей среде на поведение, и манипулирует этими факторами, чтобы изменить поведение.

### **3 НАПРАВЛЕНИЯ ПАП:**

- Коррекция социально неприемлемого поведения
- Структурированное обучение навыкам
- Формирование функциональной коммуникации

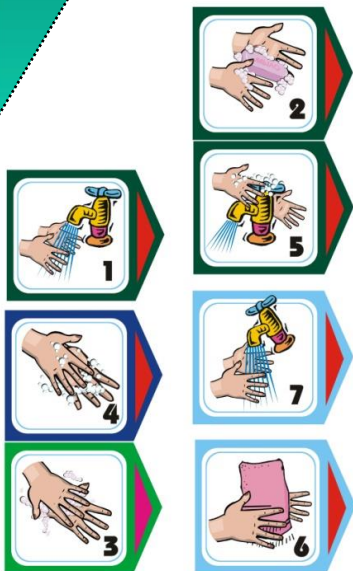
# ПАП...продолжение



ПОВЕДЕНЧЕСКОЕ ВМЕШАТЕЛЬСТВО				
Поведение: _____				
Имя ребенка	Дата начала работы	Дата начала вмешательства	Дата командного обсуждения	Дата:
(описание поведения)	Определение, данные			
Обоснование вмешательства				
Цели вмешательства	Метод сбора данных, изначальный уровень, конечная цель			
<b>PREVENTION:</b>	<b>Часть I. Факторы окружающей среды и необходимые изменения</b>			
Наблюдение и анализ	Что предшествует поведению и что поддерживает его в среде			
	<b>Гипотетическая функция</b>			
	Для чего ученик это делает			
	<b>Часть II. Проактивный план</b>			
	Что сделать, чтобы поведение не возникало			
	<b>Часть III. Реактивные стратегии</b>			
	Какие стратегии необходимо применять, если поведение уже возникло			
	<b>Часть 4. Утверждение вмешательства:</b>			
	Педагог-психолог Родитель Тьютор Куратор Супервизор			



# ПАП...продолжение



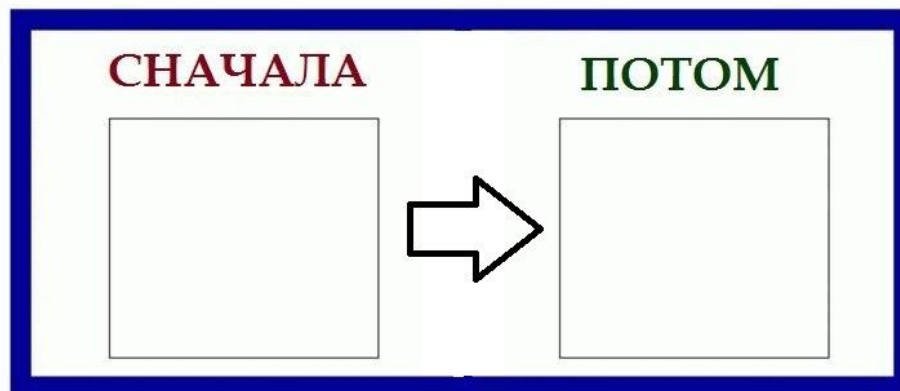
расписание на один вид деятельности



расписание на весь день



расписание на один урок







## ПАП...продолжение

**Способы изучения  
мотивации учащихся:**

- опрос родителей
- наблюдение
- тестирование

<b>любимая еда</b>	
<b>любимые напитки</b>	
<b>любимые занятия (смотреть телевизор, играть в футбол и т.д.)</b>	
<b>места, в которых любит бывать</b>	
<b>чем занимается в свободное время</b>	

**пример анкеты для изучения  
мотивации**



## ПАП...продолжение

Альтернативная коммуникация –

это все способы коммуникации, дополняющие или заменяющие обычную речь людям, если они не способны при помощи неё удовлетворительно объясняться.





# Итоги реализации модели, апрель 2018

- все ученики выходят на инклюзию
- один ученик находится на полной инклюзии и эффективно обучается
- наши ребята стали проявлять интерес к своим одноклассникам из большого класса
- ученики не владеющие речью успешно осваивают альтернативную коммуникацию
- эффективно сотрудничают со всеми педагогами класса
- участвуют в школьных и внешкольных мероприятиях

# КОНТАКТНАЯ ИНФОРМАЦИЯ



**МБОУ СОШ № 90**

[shkola90vrn@yandex.ru](mailto:shkola90vrn@yandex.ru)

**+7 473 241-00-54**

г. Воронеж, ул. Героев Стратосферы, 12



**СПАСИБО ЗА ВНИМАНИЕ**